

<http://aquaculture.faivre.fr>

**FILTRI A TAMBURA - P2**

**ELEVATORI - P7**

**SEPARATORI - P14**

**AERATORI - P24**

**ACCESSORI - P29**



**CATALOGO 2005**



**1° fabbricante europeo  
di materiale per  
l'acquicoltura**





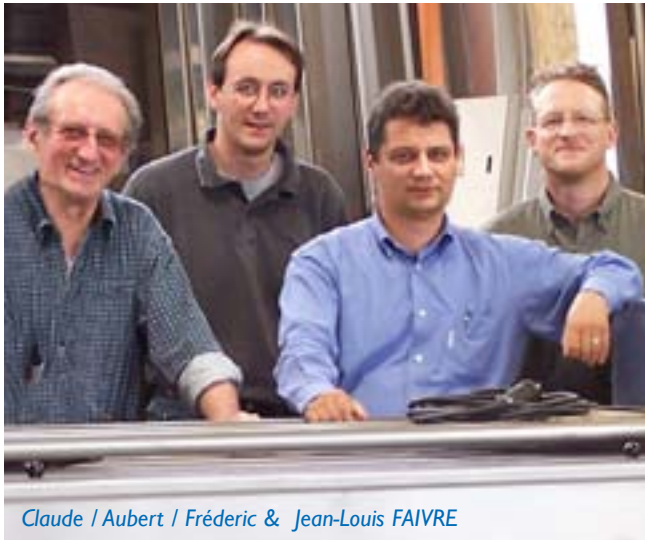
## Da 38 anni

FAIVRE si trova in Franca Contea, regione vicina alla Svizzera e alla Germania. La nostra società a conduzione familiare, fabbrica da 38 anni, materiale per la piscicoltura. Durante questi anni,



*Claude FAIVRE, founder of the company in 1958.*





Claude / Aubert / Frédéric & Jean-Louis FAIVRE



Durante questi anni, l'innovazione e la qualità sono sempre state la nostra ambizione. Sempre al vostro ascolto, miglioriamo la nostra gamma ad ogni stagione, per darvi maggiore soddisfazione. Il nostro ultimo prodotto, il filtro a tamburo, che permette la filtrazione meccanica dell'acqua di scarico risponde perfettamente alle esigenze delle norme europee. Attualmente, la produzione di piscicoltura deve seguire le fluttuazioni del mercato con molta flessibilità. Siamo sempre disponibili per proporre investimenti sostenibili ed un servizio di assistenza in garanzia. Chiamateci senza indugiare.

## Sommario

### ATTREZZATURA

Filtri a tamburo

Elevatori

Separatori

Contatori

Separatori di uova

Aeratori

Accessori

Tubo diffusore d'ossigeno

### PAGINE

2 - 6

7 - 13

14 - 21

22

23

24 - 28

29 - 31

32



# FILTRI A TAMBURO

1 - Filtro 2-60 con serbatoio inox

2 - Filtro 4-80 con serbatoio PEHD

3 - Filtro 2-80 su telaio

4 - Filtro 16-160 installato in uscita della piscicoltura

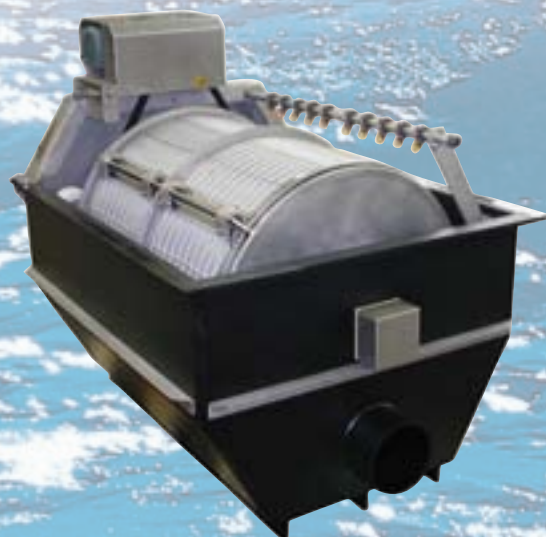
1



3



2



4



## I filtri a tamburo FAIVRE

Proponiamo una gamma completa di filtri per portate deboli o importanti, per il riciclaggio in circuito chiuso e per la filtrazione degli arrivi e degli scarichi d'acqua in circuito aperto.

Oggi, la qualità dell'acqua è un'importante preoccupazione ecologica. Ecco perché la tecnica di filtrazione FAIVRE trova numerose applicazioni nella piscicoltura continentale e nell'industria in cui le norme ed i controlli sono sempre più severi.

La seguente tabella presenta i vari filtri che proponiamo.

**Per ulteriori informazioni, chiamateci senza indugiare.**



FILTRI 12-160 CON SERBATOIO.



- Ideazione robusta
- Manutenzione ridotta
- Costo di esercizio basso
- Investimento sicuro



### Tabella indicativa delle portate trattate (in L/s):

Filters	Dimensione delle perforazioni	Serie 60		Serie 80		Serie 120			Serie 160						
		2-60	2-80	4-80	6-80	3-120	6-120	9-120	8-160	12-160	16-160	20-160	24-160	28-160	32-160
Acqua carocata max <b>10 mg/l</b> solidi in sospensione.	20µ	8	13	26	39	20	40	62	55	82	110	136	164	190	220
	30µ	14	23	46	69	35	70	102	94	140	184	230	280	330	380
	40µ	15	26	52	78	42	82	123	112	170	222	280	330	390	450
	60µ	20	34	68	102	51	105	155	140	210	280	350	420	480	550
	80µ	22	38	76	114	59	111	180	164	244	310	390	470	550	640
Acqua caricata max <b>25 mg/l.</b> solidi in sospensione.	100µ	27	45	90	135	70	130	210	195	290	370	460	550	650	750
	30µ	7	13	26	39	18	41	60	55	80	112	135	165	190	215
	40µ	10	18	36	54	24	54	82	74	110	146	185	225	255	290
	60µ	15	25	50	75	33	76	116	102	150	200	255	300	350	400
	80µ	19	32	64	106	42	92	144	155	196	250	320	385	450	510
<b>Maxi portate (l/s) (filtri CON SERBATOIO)</b>		<b>20</b>		<b>50</b>		<b>120</b>					<b>180</b>				
<b>Consultateci per acqua caricata &gt;25mg/l</b>															
Potenza motore (w)		250	250	250	250	250	250	250	750	750	750	750	750	750	750
Portata d'acqua contro risciacquo a 2,5 bar		0,16	0,20	0,4	0,6	0,2	0,4	0,6	0,4	0,6	0,8	1	1,2	1,4	1,6
Superficie totale tamburo (m2)		0,5	0,86	1,72	2,58	1,29	2,58	3,87	3,44	5,16	6,88	8,6	10,32	12,04	13,76
Numero di piastre		2	2	4	6	3	6	9	8	12	16	20	24	28	32

**FILTRAZIONE  
A 20 $\mu$**

### FILTRI Serie 60

**Portata fino a 27 l/s (97m<sup>3</sup>/h) a 100 $\mu$ .**

Con un tamburo di diametro di 60 mm, i modelli della serie 60 sono i filtri pi $\grave{u}$  piccoli ideati per rispondere alle esigenze dei circuiti chiusi in piscicoltura.



FILTRI 2-60  
CON SERBATOIO

### FILTRI Serie 80

**Portata fino a 90 l/s (320m<sup>3</sup>/h) a 100 $\mu$ .**

I modelli della serie 80 (tamburo di diametro di 80 cm) sono di due tipi:

- con serbatoio per un impianto senza genio civile,
- senza serbatoio, per un impianto in un'infrastruttura di cemento.

Perfettamente adeguati ai circuiti chiusi.



FILTRI 6-80  
CON SERBATOIO

# ROTOCLEAN

### FILTRI Serie 120

**Portata fino a 210 l/s (760m<sup>3</sup>/h) a 100 $\mu$ .**

I modelli si serie 120 (tamburo di diametro di 120mm) sono di due tipi:

- con serbatoio per un impianto senza genio civile,
- senza serbatoio, per un impianto in un'infrastruttura di cemento.

Perfettamente adeguati per i circuiti chiusi e per la filtrazione degli effluenti che escono dalla piscicoltura.



FILTRI 9-120  
SENZA SERBATOIO

### FILTRI Serie 160

**Portata fino a 750l/s (2700m<sup>3</sup>/h) a 100 $\mu$ .**

I modelli Serie 160 trattano portate d'acqua rilevanti, per rispondere alle esigenze della piscicoltura nel filtraggio degli effluenti in uscita, dei grandi acquari (filtraggio fino a 20  $\mu$  in circuito chiuso) e delle industrie agroalimentari per filtrare le acque di scarico. Sono venduti con o senza serbatoio.



FILTRI 12-160  
SENZA SERBATOIO



## PRINCIPIO DI FUNZIONAMENTO DI UN FILTRO CON TAMBURO AUTOPULENTE

Il principio di funzionamento è semplice: il liquido da filtrare è versato in un tamburo rotante. Tale tamburo è composto all'estremità da piastre solide ricoperte di tela Inox. Le impurità più grandi delle perforazioni restano intrappolate contro il lato interno delle piastre filtranti.

Il tamburo gira lentamente (3 - 8 giri/m, a seconda del modello) e trascina le impurità fuori dall'acqua. Una rampa di risciacquo, situata in cima al tamburo, pulisce le piastre per evacuare le impurità nel canale di uscita dei fanghi.

I filtri FAIVRE sono ideati per resistere a qualunque corrosione, poiché sono costruiti interamente in Inox 304 L o in Inox 316 L per le applicazioni con acqua aggressiva.

Tutti i pezzi dei filtri sono stati calcolati

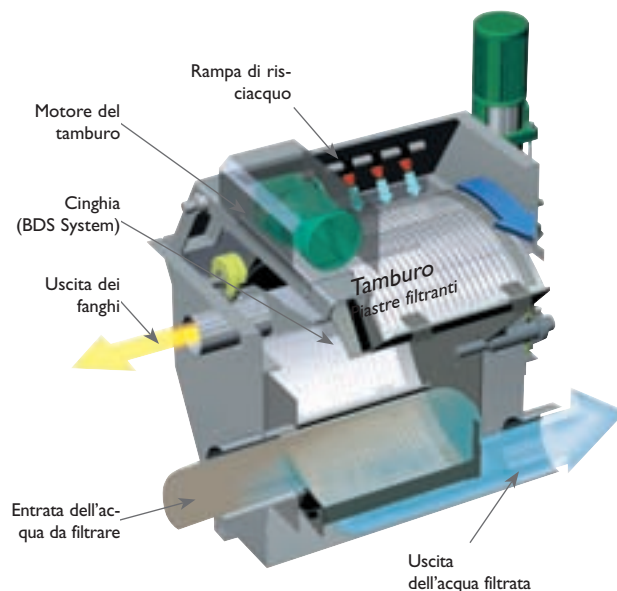
e sovradimensionati.

I filtri a tamburo FAIVRE comportano pochi pezzi in movimento grazie al loro sistema esclusivo di rotazione e di sospensione del tamburo a cinghie (BDS System).

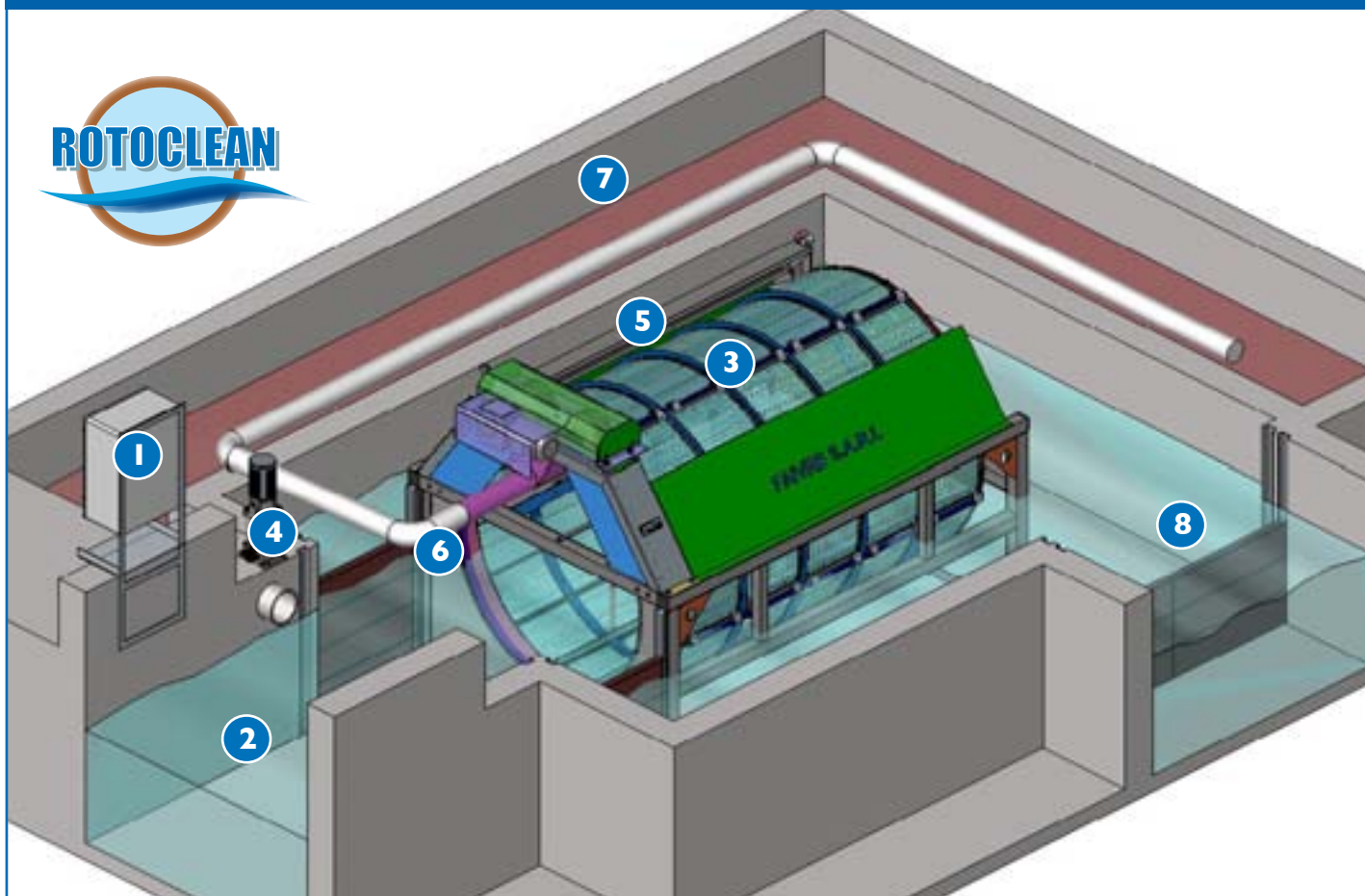
La manutenzione è molto scarsa. La forza di questi filtri risiede nelle piastre di filtraggio.

Costruite interamente in acciaio inossidabile, si sostituiscono in pochi minuti grazie ad un sistema di fissaggio esclusivo.

FAIVRE vi propone quindi una gamma completa di filtri prestanti, robusti e di uso economico.



## VISTA DELL'IMPIANTO



Di sopra: vista globale dell'infrastruttura del filtro - 1. cassetta di comando - 2. canale di arrivo - 3. tamburo - 4. pompa di risciacquo - 5. rampa di risciacquo - 6. uscita fanghi - 7. vasca di decantazione - 8. uscita dell'acqua filtrata.

Per proporvi un preventivo corrispondente il più possibile alle vostre attese, vi preghiamo di rinviarci questa pagina debitamente compilata.

Tipo di filtrazione:

- entrata  uscita  
 Circuito chiuso

o Filtro con serbatoio

- Filtro su sostegno  
(senza serbatoio)

Quantità d'acqua da filtrare:

Qualità dell'acqua:

- acqua dolce  acqua di mare

Temperatura:

Salinità:

Quantità di materie in sospensione in mg/l : quantità massima: \_\_\_\_mg/l, quantità media: \_\_\_\_mg/l

Soglia di filtrazione:

- 1 5  $\mu$  -  2 0  $\mu$  -  3 5  $\mu$  -  4 0  $\mu$  -  6 0  $\mu$  -  8 0  $\mu$  -  9 0  $\mu$  -  1 0 0  $\mu$  -  2 5 0  $\mu$  -  5 0 0  $\mu$

Energia elettrica disponibile:

- 220v monofase  380v trifase  
 50hz  60hz  
 Altro (precisare tensione e frequenza)

Opzioni

copercchio desiderato :

- sì  no

pompa di risciacquo:

- sì  no

armadio elettrico standardizzato:

- sì  no

Funzionamento del tamburo:

- continuo  con sonda di livello  con timer

Informazioni complementari, disegno, pianta di installazione con livello d'acqua da allegare, se possibile.

Società :

Nome :

Incarico :

Indirizzo :

C.A.P.:

Città :

Paese :

Tel :

Fax :

Email :

Data :

Firma :





# ELEVATORI

1 – Elevatore con tramoggia di carico, modello EF-853

2 – Elevatore con tramoggia di carico, modello EF-854 8.5m di lunghezza, fabbricazione speciale

3 - Elevatore EF-775 vite di 6.5m

4 - Elevatore EF-774 AL in funzione in un impianto marino in Grecia

1



3



2



4



Gli elevatori apportano soluzioni efficienti in materia di pesca e di sollevamento del pesce.

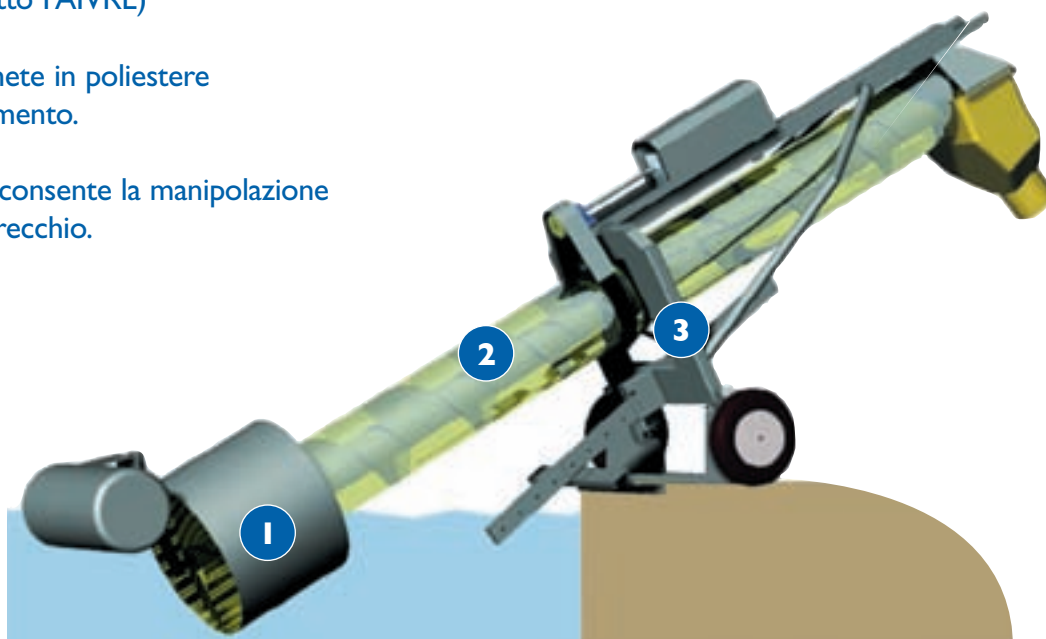
### UNA TECNICA PROVATA

Un elevatore a vite di Archimede è composto da 3 insiemi distinti :

1 - Il tamburo di pesca con vite da pesca in filo INOX.(brevetto FAIVRE)

2 - Vite di Archimede in poliestere solidale al rivestimento.

3 -Un telaio che consente la manipolazione agevole dell'apparecchio.



***Gli elevatori FAIVRE pescano fino a 12 tonnellate di pesce all'ora. Il massimo sollevamento del pesce dipende dalla lunghezza della vite.***

### Perché i piscicoltori d'avanguardia utilizzano viti FAIVRE:

- 1) Il pesce resta in acqua nella vite, con la stessa luminosità che vi era nel bacino in cui è stato pescato, poiché la vite in poliestere è traslucida
- 2) Avvio istantaneo della macchina, senza innesco.
- 3) La proporzione acqua e pesci durante la pesca è regolare, si può quindi collegare la vite direttamente alla cernitrice senza separatore d'acqua.
- 4) La regolarità dell'elevatore consente sempre di accrescere la precisione della cernita.
- 5) La potenza utilizzata per fare girare la vite è inferiore quanto meno di cinque volte rispetto a quella di altri sistemi.
- 6) In qualunque momento, si può regolare la portata della vite agendo sulla velocità del motore variatore.

Oggi più di 500 elevatori FAIVRE forniscono i piscicoltori di tutto il mondo. Vi proponiamo 10 modelli di elevatori per la manutenzione di trote, salmoni dell'Atlantico e del Pacifico, anguille, orate, gamberetti, carpe,... ecc



**Medaglia d'oro. a Ginevra**



Costruito per caricare i camion da terra, questo elevatore è munito alla base di una tramoggia in acciaio inox. Il telaio è in acciaio galvanizzato a caldo, la vite è interamente in poliestere traslucido, l'asse centrale della vite è in INOX AISI 304. L'apparecchio è dotato in serie di un motoriduttore da 220v/380v e di una cassetta di avvio con protezione termica del motore.

### Modello F 853 :

Utilizzato per il carico rapido dei camion.  
Vite in poliestere  $\varnothing$  330 mm.  
Dimensioni ammissibili : 5 g - 1 kg  
Portata: 8 t/h

### Modello F 854 :

Indispensabile per caricare grossi pesci senza stress e ferite.  
vite in poliestere:  $\varnothing$  450 mm.  
Dimensioni ammissibili. : 5 g - 3 kg  
Portata: 8 t/h

### Modello F 855 :

Indispensabile per caricare grossi pesci senza stress e ferite.  
vite in poliestere:  $\varnothing$  550 mm.  
Dimensioni ammissibili. : 5 g - 4,5 kg  
Portata: 10 t/h

Il pesce resta in acqua nella vite !



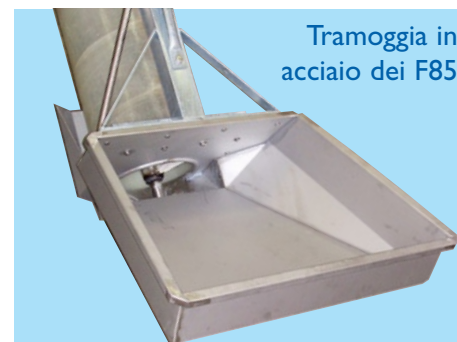
Modello F854 - vite  $\varnothing$ 450mm - 5m lungo - con EPHP.

F 85 ELEVATORI	F 853 $\varnothing$ 330 mm				F 854 $\varnothing$ 450 mm				F 855 $\varnothing$ 550 mm			
	4	5	6	7	4	5	6	7	4	5	6	7
Lunghezza vite (m)												
Pesci ammissibili di..		5gr à 1,5 kg			5gr à 3,5 kg				5gr à 4,5 kg			
Portata oraria (t/h)		0.5 à 5			0.5 à 8				0.5 à 10			
Peso $\pm$ (kg)	267	277	290	310	350	380	390	410	450	510	570	650
Altezza di elevazione verticale (m) con apparecchio inclinato a 40°	2,9	3,25	3,95	4,6	2,9	3,25	3,95	4,6	2,9	3,25	3,95	4,6
Riferimenti	F8534	F8535	F8536	F8537	F8544	F8545	F8546	F8547	F8554	F8555	F8556	F8557

### OPZIONI DISPONIBILI PER MODELLI F 85 :

Rif : EPHP - Portale pieghevole idraulico per uno spostamento più agevole della macchina  
ESEP - Tramoggia di uscita con separatore d'acqua  
E220V - Motore 220V monofase.

**Consultateci per gli elevatori da pesca qualità acqua di mare.**



Tramoggia in acciaio dei F85

Elevatori in alluminio, nuova costruzione per rispondere alle esigenze dei piscicoltori:

- Maneggevole per una persona, molto equilibrato e leggero da 150 a 220 Kg.
- Ideale per alimentare un separatore o per attraversare una vasca
- Robusto, grazie al telaio compatto.

**LEGERI &  
MANEGGEVOLI**

Utilizzo agevole in  
chiatte o gabbie.



**F774 COMPATTO che alimenta un HELIOS**

#### Modello F 773 COMPATTO:

- Vite in poliestere  $\varnothing$  330 mm.
- Portata 0,5 + 5 t/h (regolabile secondo la velocità di rotazione del motovariatore)
- Motovariatore: 0,55 kw trifase
- Portale ad altezza regolabile.

#### Modello F 774 COMPATTO:

- Vite in poliestere  $\varnothing$  450 mm.
- Portata 0,5 - 8 t/h (regolabile secondo la velocità di rotazione del motovariatore)
- Motovariatore: 0,55 kw trifase
- Portale ad altezza regolabile.

#### F77 ALLUMINIO ▷

#### F 773AL - $\varnothing$ 330 mm

#### F 774AL - $\varnothing$ 450 mm

	F 773AL - $\varnothing$ 330 mm		F 774AL - $\varnothing$ 450 mm	
Pesci ammissibili da ..	5g - 1,5 kg	5g - 1,5 kg	5g - 3,5 kg	5g - 3,5 kg
Portata oraria regolabile (T/h)	0.5 - 5	0.5 - 5	0.5 - 8	0.5 - 8
Lunghezza vite (m))	4	5	4	5
Peso approssimativo(kg)	150	170	200	220
Altezza di elevazione verticale (m) con apparecchio inclinato a 40°	1,9	2,5	1,9	2,5
Riferimento del modello	F773AL4	F773AL5	F774AL4	F774AL5



Gli elevatori per la pesca automatica della **serie F77** sono costruiti con materiale di qualità:

- Telaio in acciaio galvanizzato a caldo
- Vite in poliestere traslucido.
- Asse centrale della vite e tamburo da pesca in INOX AISI 304.

Sono muniti in serie di motoriduttore 220v/380v con invertitore di senso di marca e cassetta di protezione termica. Il tamburo da pesca è munito di un piede regolabile per modificare la sua profondità in acqua.

#### Modello F 773 - Vite Ø330mm :

Molto utilizzato per l'alimentazione del separatore, per cui è perfettamente adeguato.

Dimensioni ammissibili : 5 g - 1,5 kg.

Portata: 5 t/h

#### Modello F 774 - Vite Ø450mm :

Per pescare pesci fino a 3,5 kg

Dimensioni ammissibili: 5 g - 3,5 kg

Portata: 8 t/h.

#### Modello F 775 - Vite Ø550mm :

Per pescare pesci fino a 4,5 kg

Dimensioni ammissibili: 5 g - 4,5 kg

Portata: 10 t/h



Modello F775 - Ø550mm - 6,5m lungo.

F77 ELEVATORI	F 773 Ø 330 mm				F 774 Ø 450 mm				F 775 Ø 550 mm			
Lunghezza vite (m)	4	5	6	7	4	5	6	7	4	5	6	7
Pesci ammissibili da ...	5gr à 1,5 kg				5gr à 3,5 kg				5gr à 4,5 kg			
Portata oraria regolabile (T/h)	0.5 à 5				0.5 à 8				0.5 à 10			
Peso approssimativo (kg)	267	277	290	310	350	380	390	410	450	480	490	510
Altezza di elevazione verticale (m) con apparecchio inclinato a 40°	2,1	2,75	3,45	4	2,1	2,75	3,45	4	2,1	2,75	3,45	4
Riferimenti	F7734	F7735	F7736	F7737	F7744	F7745	F7746	F7747	F7754	F7755	F7756	F7757

#### OPZIONI DISPONIBILI PER MODELLO F 77 STANDARD:

Rif :	EDHP	- Spostamento idraulico del portale
	EVARIMOT	- Motore a variatore di velocità
	ESEP	- Separatore d'acqua
	E220V	- Motore 220V monofase

**Consultateci per gli elevatori da pesca qualità acqua di mare**



tamburo da pesca dei F77

Elevatore F774 AL

Separatore HELIOS

Contatore C-16

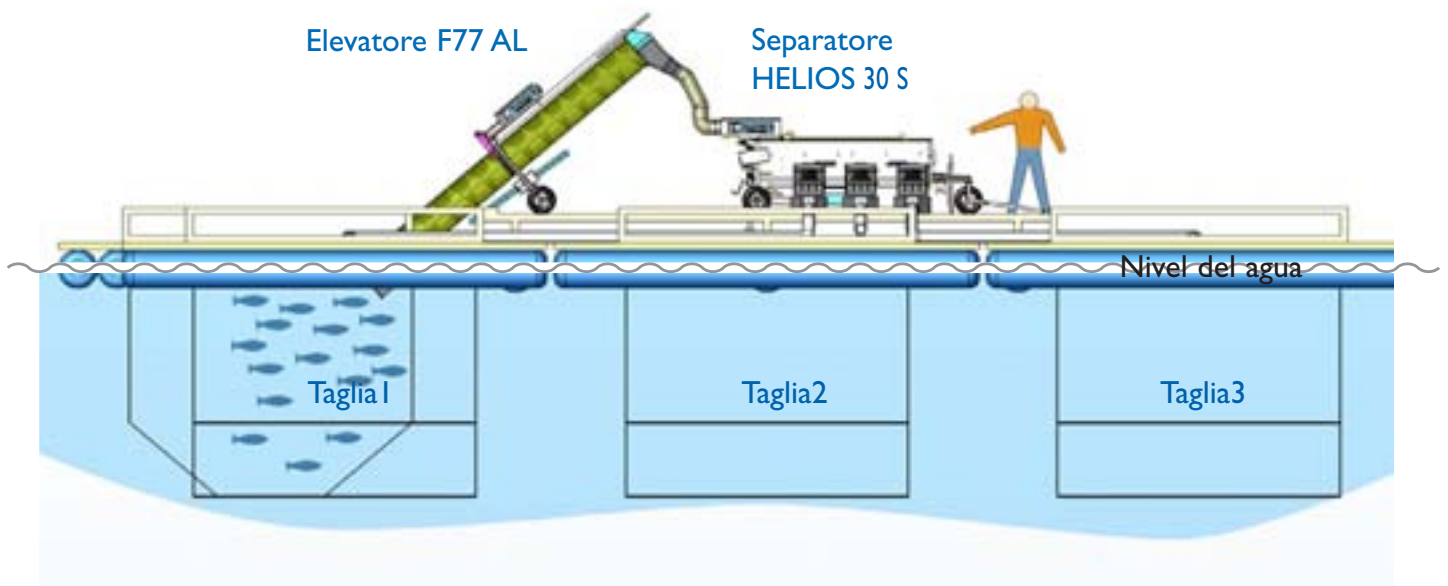
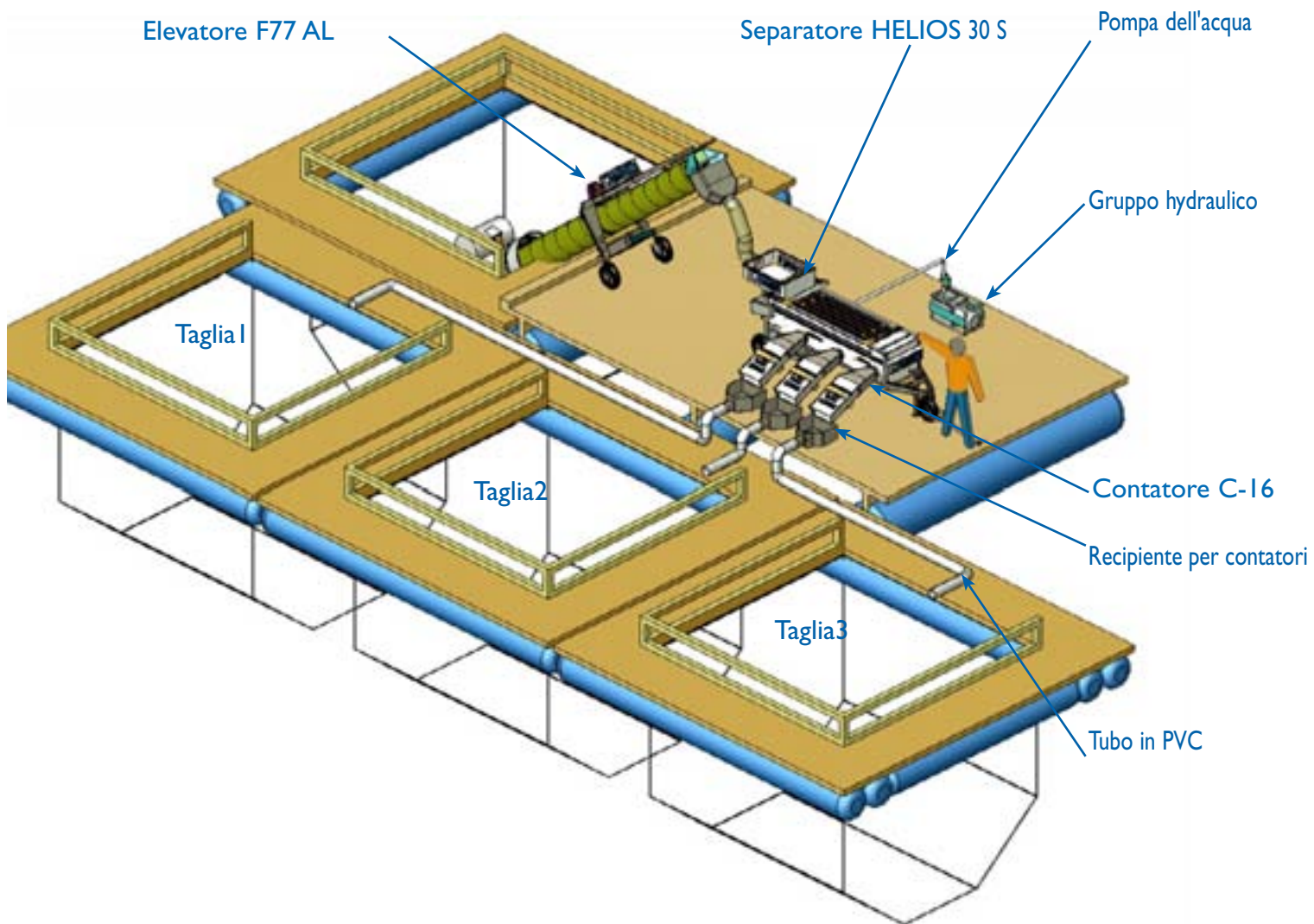


Tubo in PVC Diam 160mm

Recipiente per i contatori

*Fotografie e dati tecnici non contrattuali, la società Faivre sarl si riserva il diritto di modificare le caratteristiche delle macchine quando lo desidera.*





Per proporvi un preventivo corrispondente il più possibile alle vostre attese, vi preghiamo di rinviarci questa pagina debitamente compilata.



- Tipo di impianto:  a terra  in mare (gabbia)
- Tipo di vasca:  terra  cemento  poliestere
- Tipo di utilizzo:  alimentazione di un separatore o carico camion  travaso
- Tipo di pesce da trasportare:
- Qualità dell'acqua:  acqua dolce  acqua di mare
- Temperatura: Salinità: :
- Peso del pesce più piccolo da trasportare:
- Peso del pesce più grande da trasportare:
- Tonnellaggio orario desiderato:
- Energia elettrica disponibile:  220v monofase  380v trifase  
 50hz  60hz  
 altro (precisare tensione e frequenza)

Per le informazioni complementari, rinviare la scheda delle dimensioni (pag. 12) compilata con questa scheda, in modo tale da consentirci di calcolare la lunghezza della vite:

Società :

Nome :

Incarico :

Indirizzo :

C.A.P.:

Città :

Paese :

Tel :

Fax :

Email :

Data :

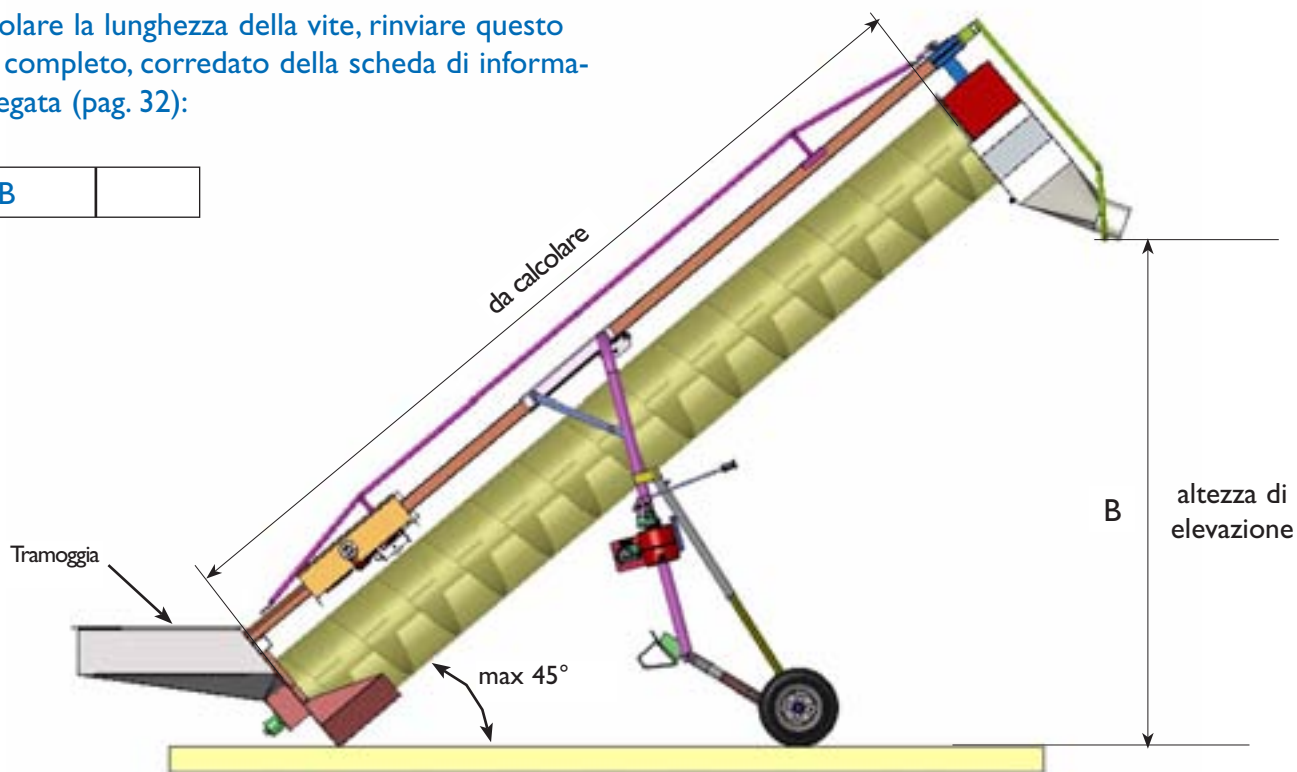
Firma :



Elevatore F 854 per il carico dei camion o delle vasche da terra:

Per calcolare la lunghezza della vite, rinviare questo disegno completo, corredato della scheda di informazioni allegata (pag. 32):

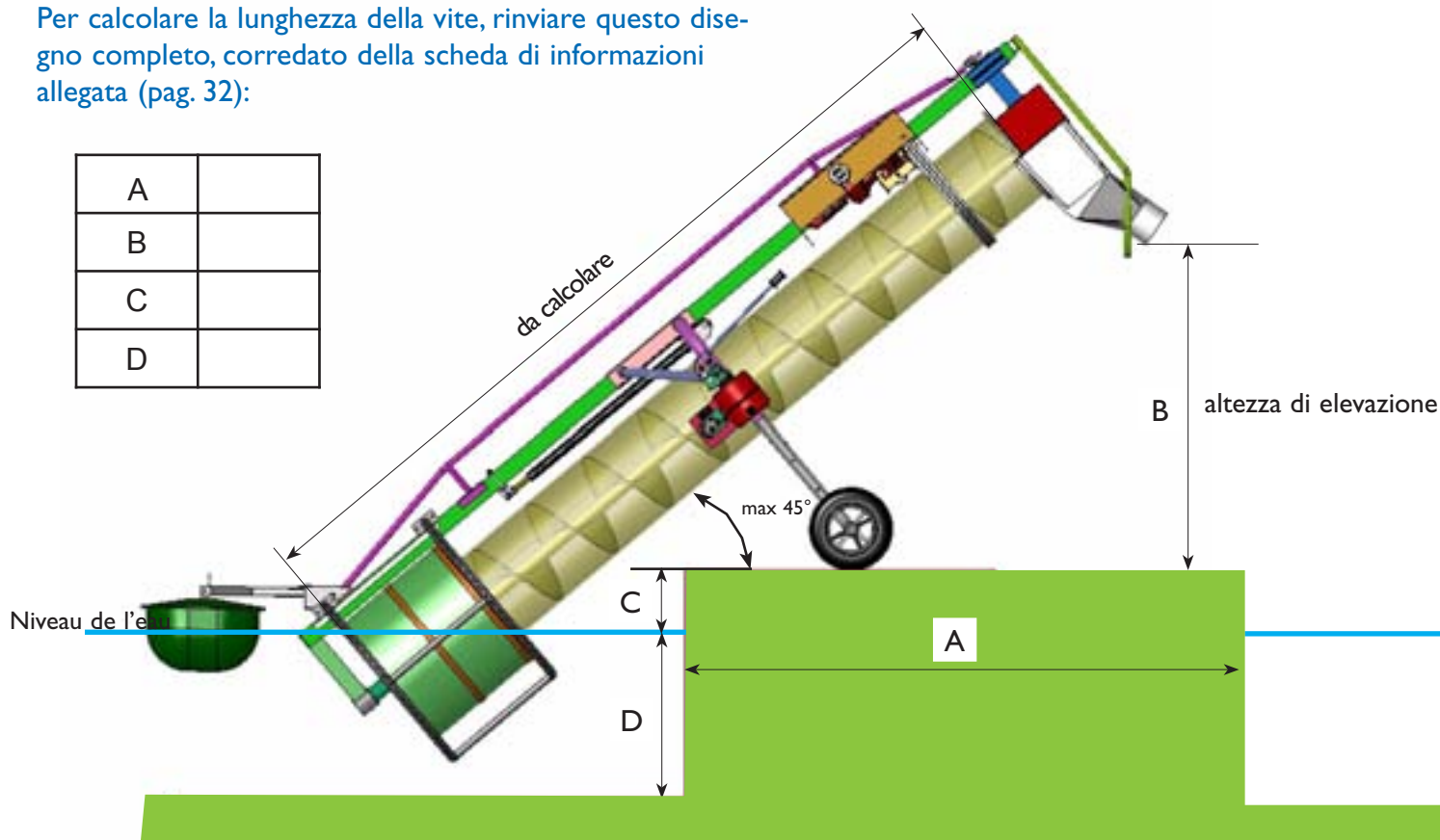
B	
---	--



Elevatore F 77 per la pesca diretta nella vasca.

Per calcolare la lunghezza della vite, rinviare questo disegno completo, corredato della scheda di informazioni allegata (pag. 32):

A	
B	
C	
D	



# SEPARATORI



1

1 – Spigole nella tramoggia di entrata

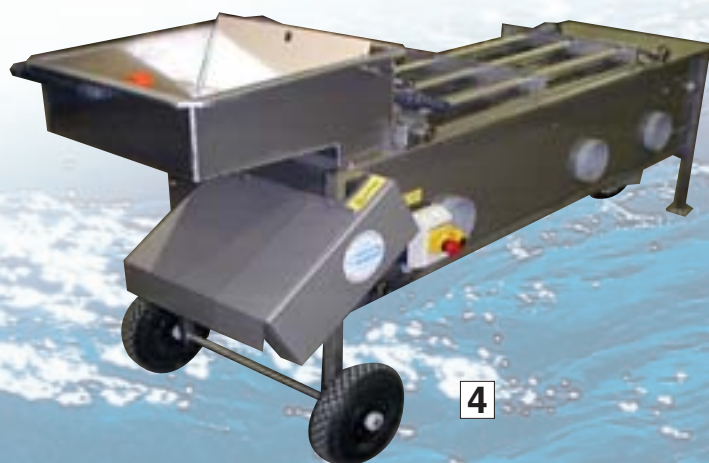
2 – Separatore con 3 contatori

3 – Separatore Helios 50

4 – Separatore Helios 4



2



4



3



## I SEPARATORI FAIVRE

La **TECNOLOGIA Sps** messa a punto da FAIVRE si basa su un sistema di trasporto dei pesci tramite una serie di dita in nylon, situate sotto le pareti di calibrazione. Le pareti dei canali di cernita sono innaffiate durante la cernita stessa. La regolazione delle pareti si effettua rapidamente tramite righelli precisi.

I vantaggi della **tecnologia Sps** :

- **Regolazione dei calibri k semplice e rapida**
- **Affidabilità k concezione robusta e semplificata**
- **Leggero e compatto k massima mobilità**
- **Rapidità k portata elevata, fino a 6 t/h**
- **Durata di vita elevata k investimento sicuro**



Orate de 900gr in li canali dei Helios 50.



Per questi motivi, i separatori di **TECNOLOGIA Sps** hanno un successo sempre maggiore. Oggi, più di **1000 separatori FAIVRE** muniscono e soddisfano i piscicoltori di tutto il mondo.

Vi proponiamo 5 modelli di separatori per *spigole, orate, salmoni, anguille, carpe, merluzzi, trote, trote di mare..*

## SEPARATORE HELIOS 4: per avannotti

HELIOS 4 è un separatore molto preciso, a portata elevata per la calibrazione dei pesci piccoli. Leggero e maneggevole l'HELIOS 4 si adegua ad ogni situazione.

Una macchina indispensabile in ogni allevamento.



**Tecnologia Sps**  
- da 1 g a 150 g\* -

\* per trote

### SEPARATORE di serie HELIOS 4:

Separatore compatto e leggero

- 3 canali di cernita.
- 3 uscite Ø 125 mm.
- Costruito in alluminio e in acciaio inossidabile AISI 304 o 316L (H4S).

- 1- Tramoggia di entrata verso i 3 canali.
- 2- Motore, trasmissione & comando.
- 3- Verniero di regolazione.

HELIOS 4 ▷	trote/salmoni	Spigole/Orate
Nome del separatore	Helios 4	Helios 4 S
Numero di uscite	3 X 125mm	3 X 125mm
Calibrazione da...	1 g a 150 g	1/2,5 g a 100 g
Portata oraria (t/h)	1,5	1,5
Peso approssimativo (kg)	110	115
Dimensioni: L / l (m)	2,5 / 0,5	2,5 / 0,5
Altezza (m)	1,2	1,2
Potenza motore (50Hz)	0,18kw	0,18kw
Portata acqua pompa richiesta(m3/h)	12	15
Riferimenti	H4	H4S





## SEPARATORE HELIOS 30

per trote, spigole e orate

HELIOS 30 è un separatore molto preciso a 3 canali per la calibrazione dei pesci vivi. Appositamente ideato per gli allevamenti di dimensioni medie, consente una cernita in base a tre taglie. Leggero e maneggevole, HELIOS 30 si adegua a tutte le situazioni.



### Caratteristiche:

#### - 3 canali di cernita.

- 3 taglie con uscita da ogni lato della macchina.
- 3 velocità di cernita
- Cric di sollevamento (optional)
- Costruito in alluminio e in acciaio inossidabile AISI 304L o 316L (H3S).

Tipi di pesci	Trote	Spigole	Orate
Nome del separatore	Helios 30	Helios 30S	Helios 30S
Numero di taglie	3	3	3
Apertura massima dei canali (mm)	50	50	50
Numero di uscite	6 X 160mm	6 X 160mm	6 X 160mm
Per calibrazione...	5g - 1000g	5g - 600g	2g - 600g
Portata oraria (pesci/ora) 10g	60.000	30.000	50.000
Portata oraria (pesci/ora) 100g	40.000	25.000	35.000
Portata oraria (pesci/ora) 200g	30.000	20.000	30.000
Peso (kg)	190	190	190
Lung./Larg. (m)	3,5/1	3,5/1	3,5/1
Altezza (m)	1,3	1,3	1,3
Potenza motore (50Hz)	0,25kw	0,25kw	0,25kw
Portata pompa consigliata m3/h	30	40	40
Ref.	H30	H30S	H30S



Separatore in un allevamento.



Verniero di regolazione dei canali.

## SEPARATORE HELIOS 40

HELIOS 40 è un separatore molto preciso a 3 canali per la calibrazione dei pesci vivi. Appositamente studiato per un elevato tonnellaggio.

La portata rilevante consente di ridurre notevolmente i tempi di cernita.

Una macchina indispensabile in ogni allevamento con elevato tonnellaggio.



### Vantaggi:

- ✓ Sistema di cernita con tecnologia SPS per una cernita rapida, precisa e senza ferite.
- ✓ Macchina costruita interamente in acciaio inossidabile ed in alluminio.
- ✓ Macchina con pistone di sollevamento.
- ✓ Sistema di annaffiatura elaborato, munito di valvole di regolazione.



Tipo di pesci	Trote	Spigole	Orate	Tilapie
Nome del selezionatore	Helios 40	Helios 40S	Helios 40S	Helios 40 T
<b>Numero di taglie</b>	<b>4</b>	<b>4</b>	<b>4</b>	<b>4</b>
Lunghezza dei canali (mm)	2500	2500	2500	2500
Apertura massima dei canali (mm)	65	65	65	65
Numero di uscite	8 X 200mm	8 X 200mm	8 X 200mm	8 X 200mm
Per calibrazione...	5g - 1500g	5g - 800g	2g - 800g	2g - 800g
Portata oraria (pesci/ora) 10g	60.000	30.000	50.000	50.000
Portata oraria (pesci/ora) 100g	40.000	25.000	35.000	35.000
Portata oraria (pesci/ora) 200g	30.000	20.000	30.000	30.000
Peso (kg)	190	190	190	190
Lung./Larg. (m)	3,9/1,2	3,9/1,2	3,9/1,2	3,9/1,2
Altezza (m)	1,3	1,3	1,3	1,3
Potenza motore 380 V (50Hz)	0,37kw	0,37kw	0,37kw	0,37kw
Portata pompa consigliata m3/h	40	40	40	40
Referenze	H40	H40S	H40S	H40T



Tramoggia di entrata



Verniero di regolazione dei canali.

Le misure sono state eseguite con un elevatore o con una pompa che forniscono una portata di pesci costante e regolare.

### SEPARATORE HELIOS 50

HELIOS 50 è un separatore molto preciso a 3 canali per la calibrazione dei pesci vivi. Appositamente ideato per la calibrazione dei pesci grandi, in tre taglie.

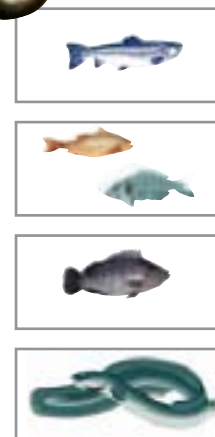


#### Caratteristiche generali:

- ⊕ 3 canali di cernita. (portata elevata fino a 5T/H)
- ⊕ 3 taglie con uscita da ogni lato della macchina. (6xØ250mm)
- ⊕ 3 velocità di cernita. (motore con variatore di velocità in optional)
- ⊕ Cric di sollevamento.
- ⊕ Costruito in alluminio ed in acciaio inossidabile AISI 304L o 316L (H5S).

#### Vantaggi:

- ✓ Sistema di cernita con tecnologia SPS per una cernita rapida, precisa e senza ferite.
- ✓ Macchina costruita interamente in acciaio inossidabile ed in alluminio.
- ✓ Macchina con pistone di sollevamento.
- ✓ Sistema di annaffiatura elaborato, munito di valvole di regolazione.



Tipo di pesci	Trote	Spigole	Orate	Tilapie
Nome del separatore	Helios 50	Helios 50S	Helios 50S	Helios 50T
<b>Numero di taglie</b>	<b>3</b>	<b>3</b>	<b>3</b>	<b>3</b>
Numero di uscite	6 X 250mm	6 X 250mm	6 X 250mm	6 X 250mm
Per calibrazione...	5g - 2500g	5g - 2000g	2g - 2000g	2g - 2000g
Portata oraria (pesci/ora) 10g	60.000	30.000	50.000	50.000
Portata oraria (pesci/ora) 100g	40.000	25.000	35.000	35.000
Portata oraria (pesci/ora) 200g	30.000	20.000	30.000	30.000
Peso (kg)	300	300	300	300
Lung./Larg. (m)	3,7/1,2	3,7/1,2	3,7/1,2	3,7/1,2
Altezza (m)	1,5	1,5	1,5	1,5
Potenza motore 380 V (50Hz)	0,55kw	0,55kw	0,55kw	0,55kw
Portata pompa consigliata m <sup>3</sup> /h	50	50	50	50
Referenze	H50	H50S	H50S	H50T



Le misure sono state eseguite con un elevatore o con una pompa che forniscono una portata di pesci costante e regolare.



### SEPARATORI SPECIALI:

Questo separatore è particolarmente adeguato ai pesci fragili quali SPIGOLE e ORATE, pur conservando la qualità della cernita.

Può essere facilmente imbarcato su una chiatta o in gabbie, poiché leggero e di scarso ingombro.

## Separatori ed elevatori speciali per spigole e orate



Separatore HELIOS 30 con contatore, alimentato da un elevatore F77 in ALLUMINIO in un allevamento di Spigole e Orate.

### ATTREZZATURE SPECIALI:

- Acciaio inossidabile AISI 316L
- Tramoggia di entrata speciale con innaffiatura supplementare.
- Doppia rampa di innaffiatura nei canali di cernita.
- Bordi dei canali arrotondati
- Dispositivo di evacuazione dei pesci dalla tramoggia di uscita.

Per proporvi un preventivo corrispondente il più possibile alle vostre attese, vi preghiamo di rinviarci questa pagina debitamente compilata.



- Tipo di impianto da smistare:  a terra  in mare (gabbia)
- Tipo di pesci da selezionare:
- Qualità dell'acqua:  acqua dolce  acqua di mare
- Temperatura: Salinità:
- Peso del pesce più piccolo da selezionare:
- Peso del pesce più grande da selezionare:
- Numero di dimensioni di pesci desiderate:  2 dim.  3 dim.  4 dim.
- Precisione di cernita desiderata:
- Tonnellaggio orario desiderato:
- Conteggio dei pesci:  sì  no  ulteriormente
- Energia elettrica disponibile:  220v monofase  380v trifase
- 50hz  60hz
- Altro (precisare tensione e frequenza):
- Informazioni complementari :

Società:

Nome:

Incarico:

Indirizzo:

C.A.P.:

Città:

Paese:

Tel :

Fax :

Email :

Data :

Firma:

Dal 1988, numerosi piscicoltori hanno scelto il nostro **contatore C-16**.

Questo contatore usufruisce degli ultimi progressi tecnologici e la sua semplicità d'uso è senza pari. L'installazione in loco si effettua rapidamente.

Questo modello è stato ideato per coprire esigenze di conteggio da 30g a 1,2kg

E' stato ideato per essere posto all'us-

cita del separatore e ciò centralizza l'impianto e riduce il tempo di installazione. Con questo sistema non occorre più installare i contatori all'estremità dei tubi. Una soluzione che vi farà guadagnare tempo.



### Separatore Helios munito di 3 contatori C 16 con contenitore all'uscita della tramog



Contador	C16	C16+	
Tipo dei pesci	TROTE	SPIGOLE	ORATE
Dimensioni di conteggio	50g a 1,2kg	50g a 600g	50g a 500g
Capacità di conteggio	3t/h	3t/h	3t/h
Numero di canali	4	4	4
Diametro di entrata	160mm	160mm	160mm
Precisione	+/- 2%	+/- 2%	+/- 2%
Dimensiones	1,3 x 0,5 x 0,5m		
Peso	16 kg		
Tensioni	24 v		

Con trasformatore in dotazione 220v/24v

Referencia	C16T	C16S	C16S
------------	------	------	------

**48 H**  
DISPLAY  
MEMORY





## IL SEPARATORE DI UOVA EFFETTUA UNA SELEZIONE MOLTO PRECISA DELLE UOVA SANE ED EVITA LE PERDITE DOVUTE A CONTAGIO

Trova applicazione nei bacini di allevamento per avannotti nonché nelle piscicoltura che trattano volumi importanti. Di concezione curata, può selezionare le uova di tutte le specie.

TC 100 ha in dotazione 4 dischi perforati da  $\varnothing$  5 mm a  $\varnothing$  8 mm.

### SEPARATORE DI UOVA TC 100

Capacità (uova/h)	100.000
Serbatoio (L)	20
Voltaggio (v)	24
Potenza (w)	100
Dimensioni (cm)	57x52x45
Peso (kg)	24

Trasformatore in dotazione 220/24v.

## IL PRINCIPIO DI CERNITA TRAMITE SISTEMA OPTOELETTRONICO

Durante il passaggio delle uova davanti alla cellula di rilevamento, le uova opache sono rilevate e allontanate dalle uova sane.

**TECNOLOGIA PROVATA**  
Sistema optoelettronico  
Manutenzione semplificata



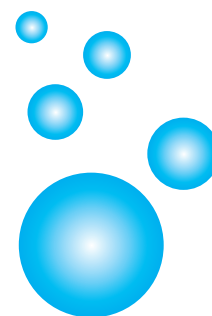
Dischi di cernita e sensori optoelettronici



Vista all'interno del serbatoio - 20 litri



# AERATORI



1 - **FLOBULL I CV** attrezzato di un Kit jet lungo.

2 - **AEROPULSE 3 CV** in funzionamento dentro uno stagno.

3 - **FLOBULL I CV** attrezzato di un Kit mono jet .

4 - **Gamma aeratori FLOBULL.**



## L'OSSIGENAZIONE DELL'ACQUA GARANTISCE AI VOSTRI PESCI UNA CRESCITA NELLE MIGLIORI CONDIZIONI.

### Vantaggi dell'ossigenazione:

- **Aumento del carico delle vasche senza modifica della superficie di allevamento.**
- **Crescita più rapida dei pesci.**
- **Miglioramento della qualità dell'acqua.**



Il procedimento: l'aeratore FLOBULL manda in aria un getto d'acqua molto emulsionata, che usufruisce di un contatto massimo con l'atmosfera. Così, l'ossigeno dell'aria è trasferito nell'acqua. Occorre notare che il trasferimento di ossigeno che si realizza ripristina l'equilibrio gassoso dell'acqua (eliminazione dei gas nocivi). Altro vantaggio importante, questo procedimento non fa alzare la temperatura dell'acqua, poiché il contatto con l'aria ambiente, talvolta più calda, è compensato da un raffreddamento provocato dall'evaporazione.



## MICRO-FLOBULL

Questo aeratore compatto eroga 19 m<sup>3</sup>/h grazie al suo motore economico di 90w accoppiato ad una micro-turbina ad alte prestazioni.

### Micro-FLOBULL

Potenza utile (w)	190
Diametro del getto (m)	1
Portata (m <sup>3</sup> /h)	20
Apporto di ossigeno (O <sub>2</sub> /h)	120g
Voltaggio (V) 50Hz	230
Cavo elettrico (m)	10
Dimensioni (cm)	Ø 33x28
Peso (kg)	6
Riferimento	A100



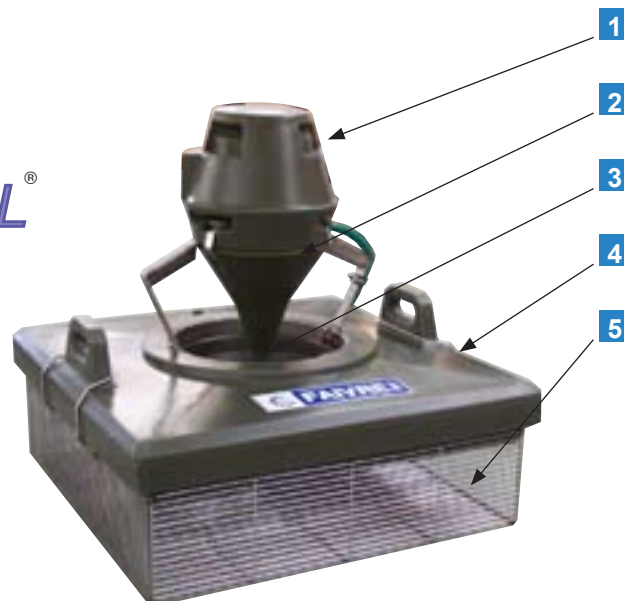


Aeratori di superficie galleggianti per allevamento intensivo in vasca.

Grazie alle 2 maniglie incorporate al galleggiante, questo aeratore leggero e maneggevole è perfettamente adeguato per la piscicoltura.

### CARATTERISTICHE:

- 1 • Motore IP 55 1500 giri/min. sotto il coperchio di protezione.
- 2 • Cono diffusore mescolatore d'aria in polietilene.
- 3 • Turbina a 4 pale.
- 4 • Galleggiante in polietilene stampato in rotazione, ad alta densità trattato anti U.V.
- 5 • Griglia di filtrazione di elevata capacità in INOX AISI 304.



Per utilizzo in acqua di mare: inox AISI 316 L.



**FLOBULL in una vasca di allevamento intensivo**

**APPORTO SPECIFICO LORDO DI OSSIGENO:**  
**1.2 kg O<sub>2</sub>/kwh consumato**  
 Dati del rapporto CEMAGREF 1993

*Siamo a vostro servizio per consigliarvi nella scelta degli aeratori, a seconda delle specificità dell'allevamento.*

FLOBULL ▷	0,25 CV	0,5 CV	1 CV	2 CV
Potenza utile (kw)	0,18	0,37	0,75	1,5
Potenza assorbita (kw)	0,32	0,57	1,05	1,95
Portata d'acqua trattata (m <sup>3</sup> /h)	75	135	225	380
Produzione di ossigeno (O <sub>2</sub> /h)	0,42	0,64	1,12	2,20
Altezza del getto (m)	0,65	0,80	1,10	1,40
Diametro del getto (m)	2,5	3	3,5	4,5
Dimensioni (m)	0,6x0,6	0,7x0,7	0,9x0,9	0,9x0,9
Altezza (m)	0,55	0,68	0,80	0,80
Peso approssimativo (kg)	16	28	39	42
Riferimento *220v 1 fase / 50 hz	A0251	A051	A11	A21
380-415v 3 fasi / 50 hz	A0253	A053	A13	A23

\*Altri voltaggi disponibili su richiesta

*Ogni apparecchio ha in dotazione 15 metri di cavo, cavo ulteriore su richiesta*



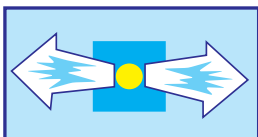
## AERAZIONE + CIRCOLAZIONE - Superfici da 100 m2 a 1500 m2.

Abbiamo sviluppato e vi proponiamo due attrezzature per apportare al procedimento di ossigenazione FLOBULL la possibilità di creare una corrente d'acqua nella direzione della lunghezza, se necessario.

Queste due attrezzature sono fabbricate in poliestere e si montano all'uscita della turbina.

### KIT POMPA DI CIRCOLAZIONE A GETTO LUNGO

**FLOBULL a Getto Lungo** produce un getto simmetrico da ambo i lati della turbina.

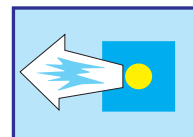


Kit pompa di circolazione a getto lungo



### KIT POMPA DI CIRCOLAZIONE MONOGETTO

**FLOBULL Monogetto** crea una corrente potente unidirezionale.



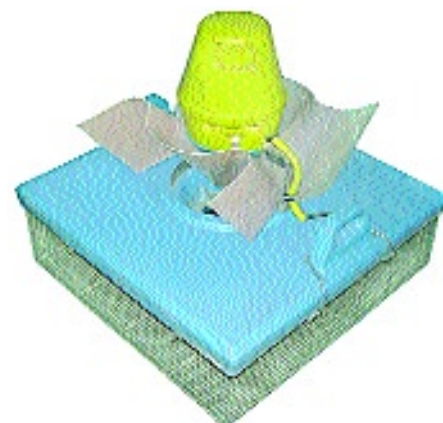
Kit pompa di circolazione monogetto



**Flobull getto lungo & monogetto:** 0,25 CV 0,5 CV 1 CV 2 CV

**Potenza utile motore** 0,19kw 0,37kw 0,75kw 1,5kw

Getto lungo	Lunghezza lancio (m)	1,6	2,3	2,8	3,2
	Larghezza lancio (m)	1,4	2	2,4	3
Riferimento	AJL025	AJL05	AJL1	AJL2	
Lunghezza lancio (m)	1,2	1,8	2,4	-	
Larghezza lancio (m)	0,9	1,4	1,8	-	
Riferimenti	AJM025	AJM05	AJMI	-	



Kit pompa di circolazione getto lungo

## AERAZIONE + CIRCOLAZIONE - Superfici superiori a 2000 m2.

Ideati per trattare volumi d'acqua importanti (laghi, lagune, stagni, siti in mare, ecc...); presentano il vantaggio del funzionamento silenzioso.

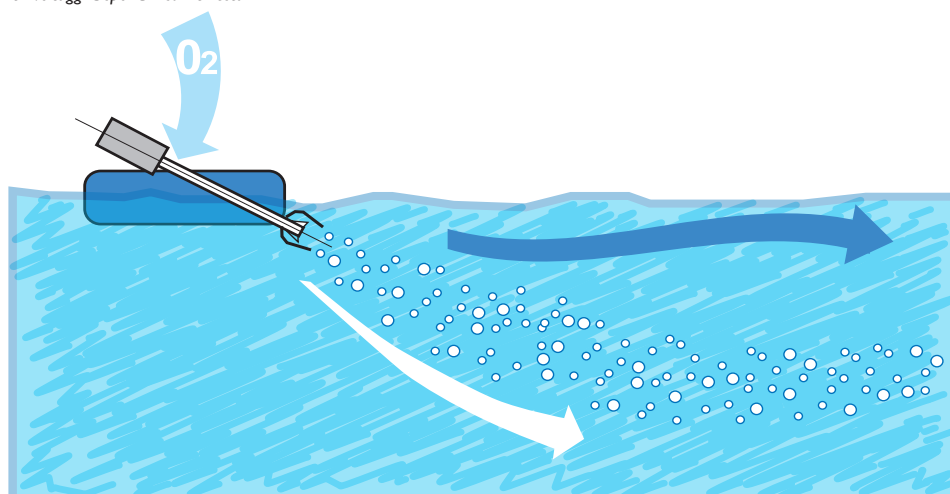
### CARATTERISTICHE:

- 1** Motore IP 55 3000 giri/min. sotto il coperchio Inox.
- 2** Galleggiante in polietilene ad alta densità.
- 3** Blocco motore orientabile da 30 a 90°.
- 4** Turbina di depressione a 3 pale
- 5** Succhieruola auto-pulente in INOX.



AEROPULSE ▷	1 CV	2 CV	3 CV	4 CV
Potenza utile (kw)	0,75	1,5	2,2	3
Potenza assorbita (Kw)	0,32	0,57	1,05	1,95
Volume d'acqua trattato (m3/h)	300	550	750	1200
Produzione d'O2 (kg-o2/h)	0,8	1,7	2,6	4
Peso (kg)	39	42	47	70
Riferimenti *220v 1 fase / 50 hz	AA11	AA21	-	-
380-415v 3 fasi/ 50 hz	AA13	AA23	AA33	AA43

\* Altri voltaggi disponibili su richiesta



### LA TECNICA DELL'EIEZIONE IDRICA

**AÉROPULSE** si basa sul principio dell'effetto Venturi.

La turbina di depressione è in collegamento diretto con l'albero motore.

Tale turbina genera un potente flusso d'acqua che crea una depressione d'aria al suo centro. L'aria aspirata è quindi erogata in piccole bollicine nell'acqua.

A lato: AÉROPULSE in funzione in un lago. Ogni apparecchio ha in dotazione 15 metri di cavo.



# ACCESSORI

### REGOLATORE DI OSSIGENO

Indispensabile per regolare l'arrivo di ossigeno nei diffusori durante il trasporto dei pesci. Questo apparecchio, installato nel camion, consente di trasportare i pesci nella massima sicurezza, nonché di controllare in permanenza la quantità di ossigeno diffusa in ogni vasca. Apparecchio di fabbricazione molto curata.

Rif. : DYNA 11 0- 5 l/mn

DYNA 12 0-15 l/mn



### RAMPA DEI REGOLATORI DI OSSIGENO

Montati su un supporto in INOX i regolatori sono collegati ad una stessa canalizzazione di ossigeno. Consegnato pronto per l'uso e molto facile da installare, questo tipo di montaggio vi sarà molto utile.

Questo montaggio può essere realizzato su richiesta per 2, 3, 4, 5 o 6 regolatori in serie.

Rif : DYNA 21 0-5 l /mn

DYNA 22 0-15 l/mn

### MANOMETRO RIDUTTORE

Da mettere all'uscita della bombola di gas per fare espandere il gas compresso a 200 bar all'interno della bombola.

Questo apparecchio circondato di gomma resiste agli urti.

#### CARATTERISTICHE:

Pressione di uscita da 0 a 16 bar.

Rif. : MANO 3



## TUBI ELASTICI RAFFORZATI

I tubi in PVC sono d'uso corrente in piscicoltura, soprattutto per attrezzare le uscite di separatori, di elevatori ed i circuiti dell'acqua.

Sono disponibili numerosi modelli, da Ø 100 a Ø 300 mm, opachi o traslucidi.

Riferimenti e prezzi nel depliant **«TARIFFE»**

**Per altri diametri, contattarci.**



## TRAMOGGE DI TRAVASO

Tramogge a imbuto semplici, per il travaso in un tubo in PVC.

Caratteristiche:

### Modello «T3»

- vasca in poliestere
- dimensioni: 0,70 m x 0,70 m, profondità: 0,40 m
- altezza di tramoggia regolabile da 0,9 m a 1,4 m, tramite piedi telescopici
- raccordo di arrivo dell'acqua Ø 1"1/4
- uscita Ø 125 mm
- peso: 30 kg
- riferimento: T3

### Modello «T10»

- vasca in poliestere
- dimensioni: 0,80 m x 0,80 m, profondità: 0,56 m
- altezza di tramoggia regolabile da 0,9 m a 1,4 m tramite piedi telescopici
- raccordo di arrivo dell'acqua Ø 2"
- uscita Ø 200 mm
- peso: 35 kg
- riferimento: T10





**MICROBULL** è un tubo di gomma con triplo strato rafforzato, è microperforato secondo un procedimento esclusivo FAIVRE.

Le sue prestazioni sono del **30 % superiori** rispetto ai diffusori classici poiché limita la coalescenza delle micro-bolle che genera.

Rif. - A 9/15 Tubo Ø interno 9 mm

Rif. - A19/30 Tubo Ø interno 19 mm

Norma NFT 47252 - 15 bar

TABELLA delle corrispondenze **Pressione (bar) / Portata (l/mn).**

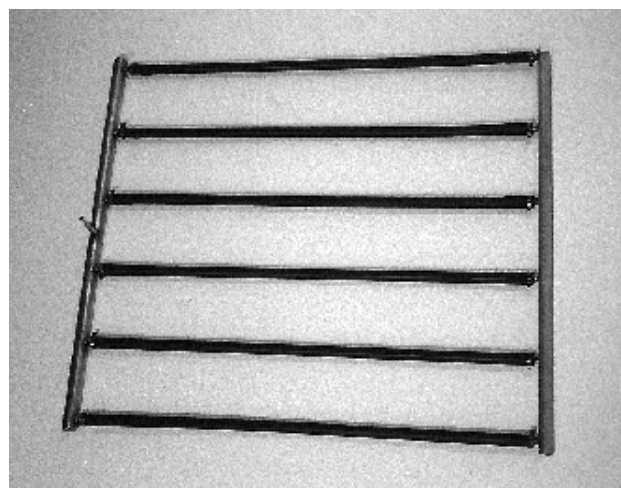
Pressione di arrivo (bar)		0,25	0,3	0,4	0,5	0,6	0,7	0,8	1
PORTATA al metro in l/min.	MICRO-BULL Ø int = 9 mm	0,15	0,2	0,3	0,5	0,6	0,7	0,8	1
	MICRO-BULL Ø int = 19 mm								

## Rampa di diffusione di ossigeno « DIFFINOX »

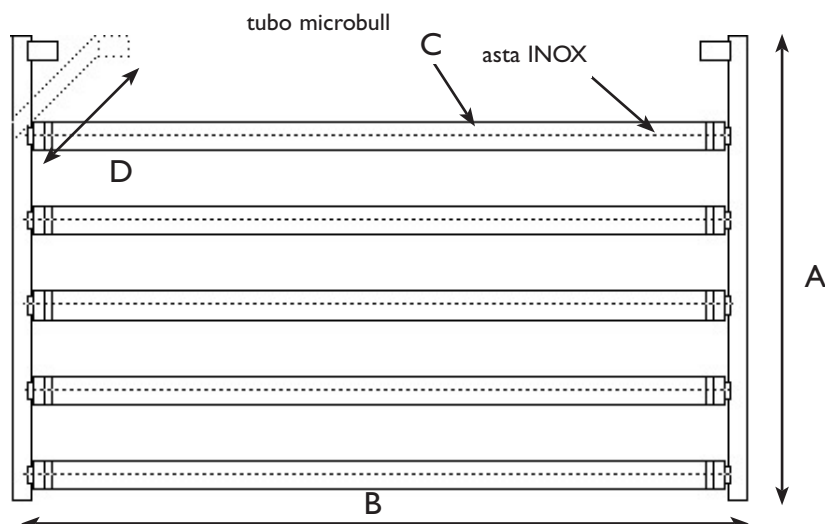
Fabbricazione di rampe su misura: la soluzione a tutti i problemi di trasporto. I diffusori sono fabbricati in acciaio Inox AISI 304 e ciò garantisce affidabilità e solidità.

I diffusori sono consegnati montati e pronti per l'uso.

Per richiedere un preventivo, occorre inviarci per posta o via fax il seguente schema corredato delle dimensioni desiderate.



Rampa di diffusione **DIFFINOX**.



Dimensioni da indicare per un preventivo:

- le dimensioni dei lati A e B
- il numero di tubi C ordinati
- la dimensione del valore D se la vasca è munita di una succhieruola di scarico ad angolo.
- il diametro del tubo microbull scelto (9 mm int. o 19 mm int.)
- la posizione della derivazione dell'ossigeno



FAIVRE si trova in Franca Contea, regione vicina alla Svizzera e alla Germania.

- In treno TGV** 2:30 H de **PARIS**
- In treno TGV** 2:00 H de **LYON AIRPORT**
- In automobile** 1:00 H de **BASEL AIRPORT**
- In automobile** 2:00 H de **LYON / GENEVA /**

**PER CONSULTATECI :**  
**Tel + 33-3 81 84 01 32**  
**Fax + 33-3 81 84 16 15**  
**e-mail : info@faivre.fr**  
**Web : <http://www.aquaculture.faivre.fr>**



MATERIALE PER L'ACQUICOLTURA  
ÉQUIPEMENT POUR L'AQUACULTURE  
AQUACULTURE EQUIPMENT



# Materiale per l'acquicoltura



**FAIVRE Sarl** 7 rue de l'industrie  
25110 Baume-les-Dames - **FRANCIA**

**Tel +33 3 8184 0132 - Fax +33 3 8184 1615**

**E.mail : [info@faivre.fr](mailto:info@faivre.fr) - Web: <http://aquaculture.faivre.fr>**

**Nuevo web ...**