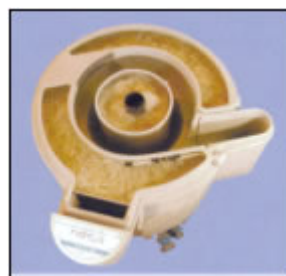
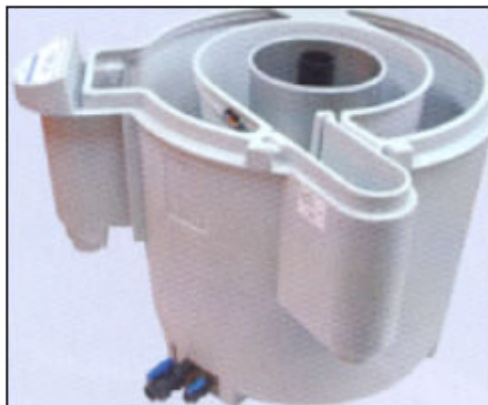


NEXUS Eazy

Reinigen mit Spassfaktor!

Herstellerangaben



Pump- und Schwerkraftmodell

Der Nexus Eazy ist ein neues Filtersystem, welches das von der Industrie langjährig erprobte "Kaldnes Moving Bed" Technology Verfahren mit dem neuartigen mechanischen Filter "Eazy" kombiniert. Dieser Filter lässt eine hohe Durchflussrate zu und ist als Pump- oder Schwerkraftversion einsetzbar.

Für Teiche bis max. 45'000 Liter

Das Nexus Eazy Filtersystem

Der Nexus Eazy liefert eine herausragende Wasserklarheit- und Qualität, und ist sowohl in Pumpsystemen als auch Schwerkraftsystemen einsetzbar. Er ist extrem „easy“ (einfach) zu warten und bei der Filterreinigung bleibt man sogar sauber. Dieser neuartige Filter hat geringe Unterhaltskosten (Strom) und benötigt keine Teile, die regelmässig ausgetauscht werden müssen (wie. z.B. Schaumstoff). Der Eazy ist so entwickelt und gebaut worden, dass er ein Leben lang hält und sein konkurrenzloser Preis ist schlichtweg atemberaubend.

Funktionsweise:

Der Nexus Eazy ist vom Grundaufbau her wie der Nexus Professional Filter, nur dass hier anstelle der Answer der Eazy integriert wurde. Der Eazy ist ein Edelstahlgehäuse mit integrierten Schlitzen, in dem sich wiederum ein perforiertes Rohr befindet. Zwischen dem Eazy und dem perforierten Rohr ist das Filtermedium Kaldnes K1 untergebracht.

Das Teichwasser läuft, wie beim Nexus Professional, über einen eingebauten Vortex in den Filter ein. Das eintretende Wasser läuft hier von oben nach unten in die Kammer ein. Wie bei einem herkömmlichen Vortex fließt das Wasser am Rand der Kammer schnell und zur Mitte des Vortex langsam. Das langsam fließende Wasser, welches keine schweren und grossen Schmutzpartikel mit sich führen kann, ist bestrebt, durch die Schlitze im unteren Teil des Eazy in dessen Kern zu gelangen, welcher mit K1 Medien gefüllt ist.

Bedingt dadurch, dass das Wasser beim Eintritt in den Nexus abwärts fließt, werden viele der grossen und schweren Schmutzpartikel regelrecht gezwungen, sich im Vortex abzusetzen, so dass diese gar nicht erst durch den Eazy hindurch können. Die berechnete Grösse der Schlitze erlaubt den Schmutzpartikeln, die nicht im Vortex verblieben sind, nicht, in den Eazy zu gelangen. Folglich ist dies die erste mechanische Stufe der Filtration.

Das Wasser fließt nun weiter durch das im Eazy befindliche, jedoch nicht in Bewegung stehende, Kaldnes K1 Filtermedium. Dadurch, dass das hier befindliche K1 nicht zirkuliert, ist das Wasser gezwungen, in alle möglichen Richtungen zu fließen. Durch diesen Vorgang werden feinere Schmutzpartikel frei, setzen sich im Innern des Eazy ab und gelangen wiederum über die Schlitze des Eazy in den Vortex. Das mechanisch hervorragend gereinigte Wasser gelangt nun über die feinen

Schlitze des perforierten mittleren Rohres im Eazy in die biologische Filterkammer, welche die einzigartige Kaldnes Moving Bed Technology beherbergt, um dann im Anschluss wieder zurück in den Teich zu gelangen.

Wartung:

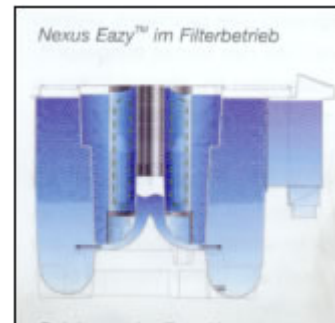
Der Nexus Eazy ist extrem leicht und sogar mit Vergnügen zu reinigen. Hierfür muss lediglich die Wasserzufuhr zum Filter unterbrochen werden (Schwerkraft = Zugschieber zu und Pumpe aus, Pumpversion = Pumpe im Teich aus) und ein Luftverteilerhahn, der für die Luftzufuhr der biologischen Filterkammer zuständig ist, leitet die Luft nunmehr in den Boden des Eazy um. Dies bewirkt, dass sich das im Eazy befindliche K1 Medium heftigst verwirbelt, und somit kräftig gereinigt wird. Während dies geschieht, werden die gelösten Schmutzpartikel in den unteren Teil des Vortex ausgespült. Die Menge des ausgefilterten Schmutzes kann man bei diesem Vorgang einsehen. Anschliessend wird das Ablassventil des Vortex geöffnet und gleichzeitig entleert. Sobald das Kaldnes lange genug verwirbelt wurde, ist das Medium des Eazy wieder sauber und man kann die Luftzufuhr wieder umverteilen und den Filter wieder in Betrieb nehmen (Schwerkraft = Zugschieber auf und Pumpe an, Pumpversion = Pumpe im Teich an). Dieser beschriebene Reinigungsprozess dauert weniger als drei Minuten!

Vorteile des Nexus Eazy auf einen Blick

- Mechanischer und biologischer Filter in einer kompakten Einheit
- Für Pump- und Schwerkraftsystem
- Geringe Standfläche
- Einfach zu installieren
- Komplettes System welches den Eazy beinhaltet
- Benötigt keine Pumpe mit hohem Druck und Stromverbrauch wie bei einem unter Druck stehenden System
- Hohe Durchflussraten erreichbar
- Reduzierung der Installationskosten bedingt durch geringerer Aushub
- Geringer Wasserverlust während der Reinigung
- Entwickelt und hergestellt für ein langes Produktleben
- Biologische Kapazität die mit der Anzahl der Fische wächst - einfach nur mehr Kaldnes K1 Medium hinzufügen
- Unvergleichliches Preis-Leistungsverhältnis
- Kein Verlust der Durchflussrate zwischen den Reinigungszyklen

Details	Nexus Eazy™ 30000	Nexus Eazy™ 45000
für Teichgröße (abhängig von Durchflußrate, siehe Tabelle)	max. 30.000 Liter	max. 45.000 Liter
Standbreite	Ø 1,12 m	Ø 1,4 m
maximale Breite	Ø 1,25 m	Ø 1,46 m
Höhe	0,84 m	1,10 m
Einlauf Schwerkraftversion	110 mm	110 mm
Einlauf Pumpversion	40 - 110 mm	40 - 110 mm
Ablauf Schwerkraftversion	40 - 110 mm	40 - 110 mm
Ablauf Pumpversion	75 - 110 mm	75 - 110 mm
Ablaßventil Vortex	Ø 50 mm	Ø 50 mm
Ablaßventil Biofilter	Ø 25 mm	Ø 25 mm
empf. Durchflußrate max. /Std.	10.000	15.000
empf. Pumpe Schwerkraft	Sequence 11300	Sequence 15350
empf. Pumpe Pumpversion	Titan 12000	Titan 15000
empf. UVC	Profi UV-C 40/75 W	Profi UV-C 75 W
empf. Luftpumpe bei mitgeliefertem K1 Medium*	Airtech 40	Airtech 40
mitgeliefertes Kaldnes K1 Medium Biofilter	50 Liter	100 Liter
mitgeliefertes Kaldnes K1 Medium Eazy™	35 Liter	45 Liter

* Sollten mehr K1 Filtermedien verwendet werden, so empfehlen wir, eine stärkere Luftpumpe einzusetzen.



Nachrüstsatz für Nexus 200 und 300

Der Eazy ist erhältlich als Nachrüstsatz für bestehende Filtersysteme Nexus 200 und 300, bei denen der Schaumstoffblock nicht mehr gewünscht ist. Der Eazy ermöglicht eine höhere Durchflussrate.

Artikel	VP/CHF
Filter Nexus Eazy 30000, bis max. 30'000lt.	2200.--
Filter Nexus Eazy 45000, bis max. 45'000lt.	2700.--
Nachrüstsatz für Nexus 200 (inkl. Eazy, Luftverteiler, Luftschlauch, Kaldnes (35lt.))	499.--
Nachrüstsatz für Nexus 300 (inkl. Eazy, Luftverteiler, Luftschlauch, Kaldnes (35lt.))	599.--

Auf die Nexus Eazy 30000 und 45000 Filter gewähren wir eine Garantie von 2 Jahren.

Bei allen angegebenen Werten handelt es sich um Herstellerangaben!